

Prépa CAP AAGA

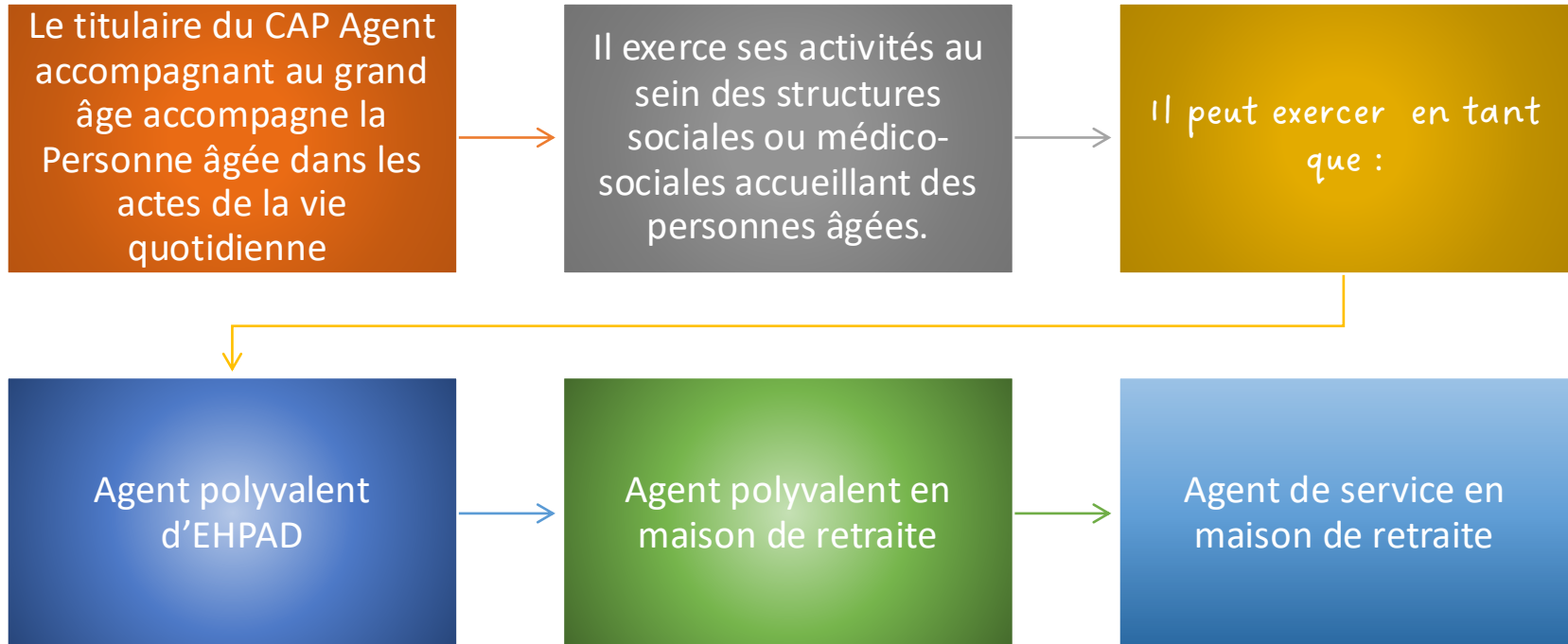


LE CAP AAGA
*Agent Accompagnant au
Grand Âge*

AXFORM
Votre Centre de Formation
à la Réunion certifié
QUALIOP

AXFORM
Formation continue

Objectifs



Programme

- Enseignement Professionnel
- Enseignement Général



AXFORM
Formation continue

The logo for AXFORM features the word 'AXFORM' in a stylized font. 'AX' is in a bold, blue, sans-serif font. 'FORM' is in a blue, cursive script font, with the 'O' being a solid red circle. A thin red horizontal line is positioned above the 'FORM' part. Below the main logo, the words 'Formation continue' are written in a smaller, blue, sans-serif font.

Enseignement professionnel

EP 1 - SERVICES ET ENTRETIEN DANS L'ENVIRONNEMENT COLLECTIF DE LA PERSONNE

- Mise en place et service des repas
- Remise en état des matériels et des espaces collectifs
- Entretien du linge



Enseignement professionnel

EP 2 - PROMOTION DE L'AUTONOMIE DE LA PERSONNE DANS SON ESPACE PRIVÉ

- Recueillir les informations, s'informer sur les éléments du contexte et de la situation professionnelle
- Établir une relation bienveillante et sécurisante avec le résident
- Promouvoir l'autonomie dans les actes essentiels de la vie quotidienne
- Entretenir et personnaliser la sphère privée



AXFORM

Formation continue

The logo for AXFORM features the word 'AXFORM' in a stylized font. 'AX' is in blue, 'F' is in a light blue script, 'O' is in a pinkish-red script, and 'RM' is in blue. Below it, the words 'Formation continue' are written in a simple, spaced-out blue font.

Enseignement général

EG 1

- Français
- Histoire – Géographie
- Enseignement Moral et Civique

EG 2

- Mathématique
- Physique Chimie



Modalités

